

Onderstaande pagina's zijn overgenomen van de site van oud-lid *Lange Sander*:

<http://sanderbuitendijk.nl/Modelvliegen/Serfaus%20-%20Fiss%202022/HTML/Serfaus%20-%20Fiss%202022.htm>

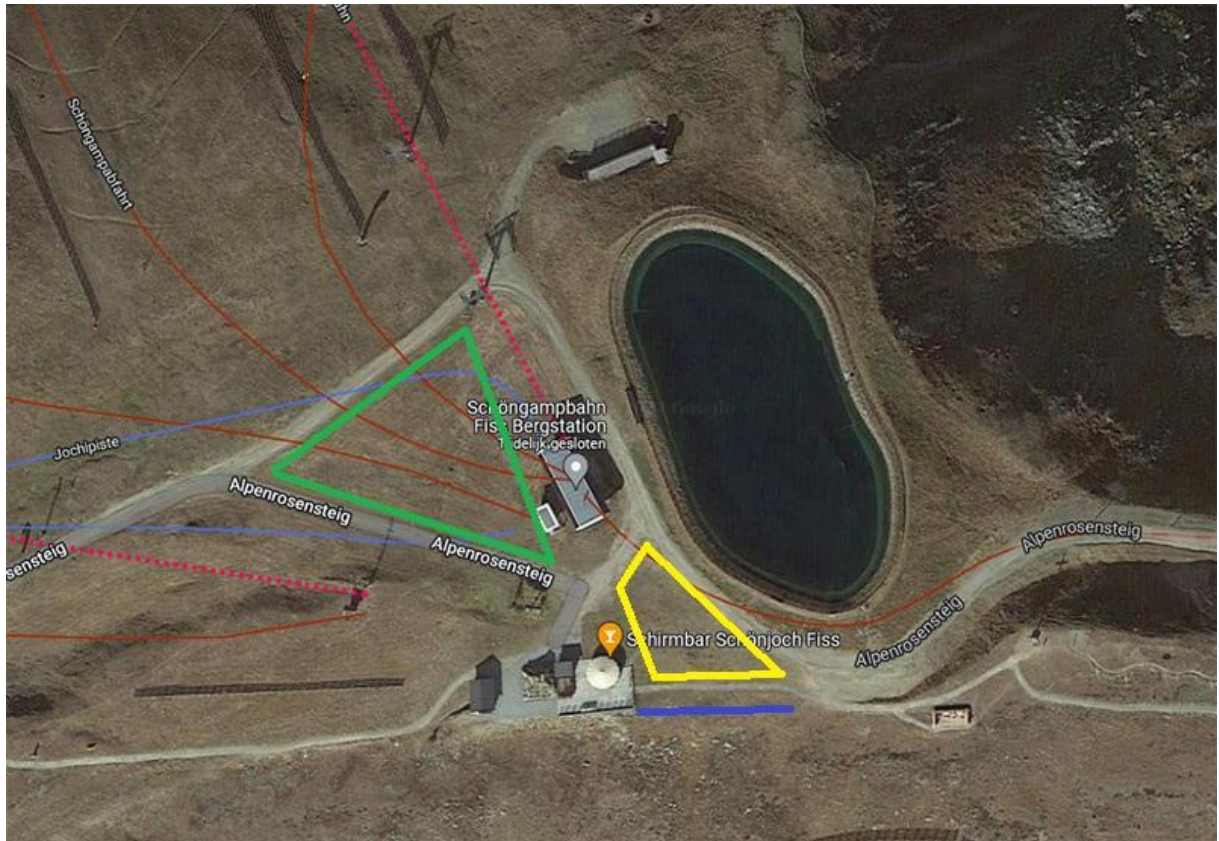
Schönjöchl Bahn: tot 4m. modellen, geen startgeld

vertrek in Fiss (1400m.) naar de top (2400m.)

Ik heb ter voorbereiding lang gezocht waar ik nou moest zijn en hoe ik daar moest komen. Je verwacht van een groot evenement als Flying-Circus dat dit duidelijk op een website staat. Dat is helaas niet zo. Daarom bij deze: Vanuit het bergstation loop je ca. 700 meter naar het Oosten. Daar treft je de Schirmbar (Cola 5 Euro) en een kunstmatig meer aan. Ik vermoed dat dit meer voor bluswater dient, maar ook dat heb ik nergens kunnen vinden. Tussen de Schirmbar en het water is een rand van 25 meter breed waar je kunt vliegen. Dat is dus veel kleiner dan ik had verwacht op zo'n grote berg, maar dat komt omdat alleen op deze plek nog enigszins te landen is vanwege gras. De rest is alleen maar steen.

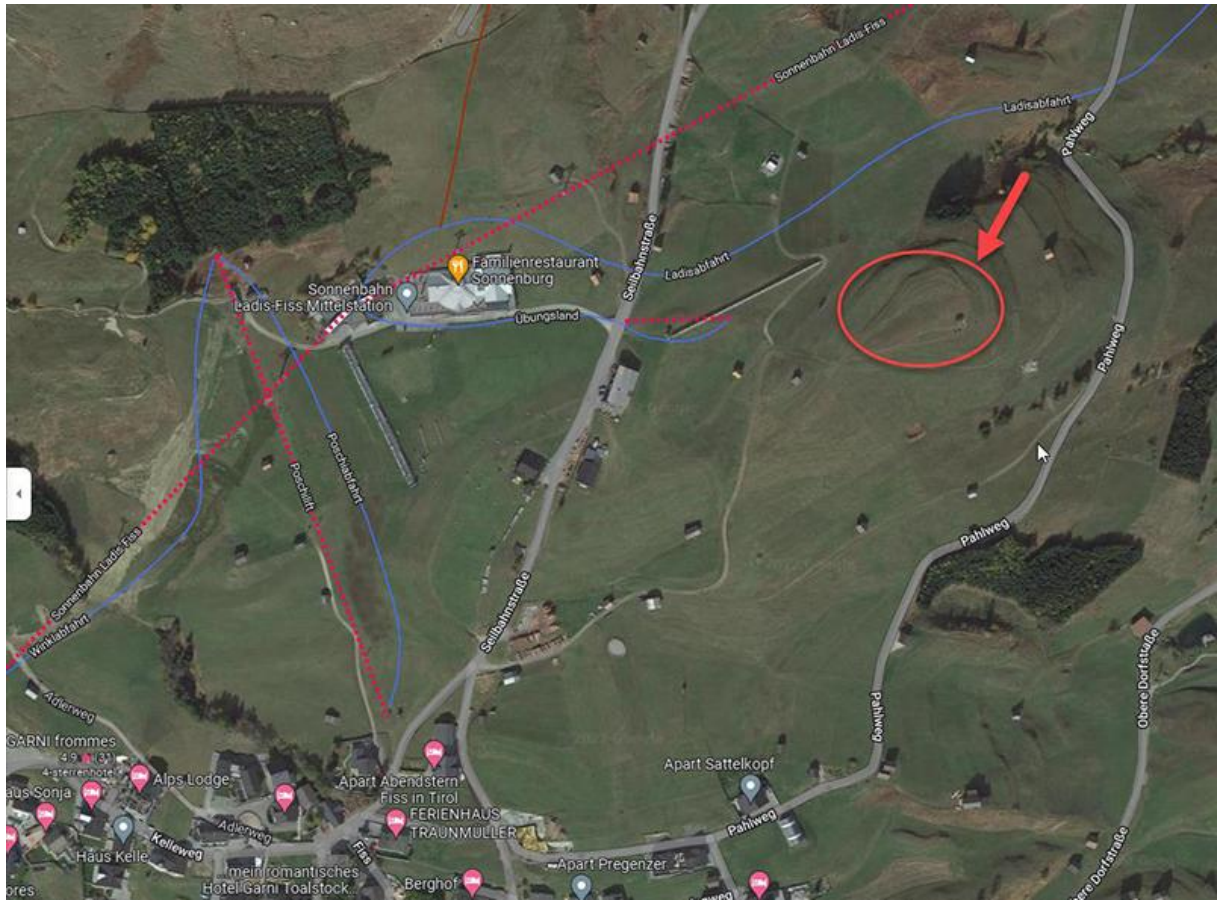


Hieronder meer ingezoomt, met dank aan Google Earth de situatie. De blauwe lijn is de rand die ik bedoel en is ca. 25 tot 30 meter breed. In de groene driehoek wordt door de meesten geland, want dat is een oplopend deel met een beetje gras waar goed te landen is. Ik heb zelf in het gele gebied geland. Dat loopt af, is kleiner en door obstakels als een (ander) bergstation en het water lastiger te bereiken. Maar wel voor je voeten te landen. Als je kunt landen.



Serfaus.

Vliegen in Fiss, wel mogelijk:



Fiss und Serfaus liegen oberhalb des Inntals. Das Serfauser Feld ist ins Tal vorgelagert, so dass der Wind oft auf den Hang steht, obwohl die Wolken und die angesagte Windrichtung vollkommen anders sind. Durch die sonnige Lage bildet sich gute Thermik und der, ab der Kante, steil abfallende Hang sorgt dafür, dass man hoch in die Thermik einsteigt.

Höhe Pilotenstandort über Talgrund: 600 m

Absolute Hanghöhe: 1400 m

Om in Serfaus te komen moet je eerst door Fiss. Dus berg af berg op. Kom je in Serfaus aan mag je niet voorbij de slagboom, want het dorp is autoluw gemaakt. Als je bij het loket van de slagboom zegt dat je naar een hotel moet mag je wel door. Maar ik was te eerlijk, dus kon ik de auto ernaast bij een groot busstation parkeren. Dus tip: Zorg dat je de naam van een willekeurig hotel in Fiss paraat hebt. Desnoods voor een drankje, want dan lieg je ook niet.

Verder door het plaatsje reizen per bus is handig, zeker na de aprè-ski, maar de bus gaat niet naar het Serfauser Feld. Dat is jammer, want het was bijna 30 graden Celsius en we moesten bergop klimmen. Het Serfauser Feld is priveterrein. Tenminste dat vermeld de lokale VVV. Er loopt door dit veld wel gewoon een fietspad. Om te mogen vliegen dien je je vooraf per mail te melden bij de eigenaar. Als hij dan gratie verleend mag je vliegen. Daar kwam ik een dag later achter toen ik een beetje aan het lezen was.

Het Serfauser Feld is niet spectaculair. Het is meer een helling dan een berg en een beetje te vergelijken met Henri-Chapelle. Het uitzicht is wel mooi natuurlijk.

Onderstaande pagina's heeft *Kleine Sander* uit zijn archief hier toegevoegd

Overzichten hellingen Oostenrijk

http://wiki.rc-network.de/index.php/Hang%C3%BCbersicht_%C3%96sterreich

https://wiki.rc-network.de/wiki/Hang%c3%bcbersicht_%c3%96sterreich

Venet Bahn

Vertrekt in Zams

impressie: <https://www.youtube.com/watch?app=desktop&v=MpJeB0zEEPc>

Hier hebben we in 2019 met zeer veel wind gevlogen.





Totaal 3x bezocht in 2019, 1^e keer met lift, 2^e keer met auto, 3^e keer wandelend.

Neiders hang:

Geen idee meer waar dat was en of deze naam klopt.



Modellflugplatz: Alp Trida Sattel

<https://www.camona.ch/de/samnaun/modellflug>

<https://www.slople.com/schweiz/unterengadin/samnaun/alp-trida-sattel/S14564/>

<https://bergbahnen-samnaun.ch/sum/>

MODELLFLIEGEN UND HANGSEGELN

in den Samnauner Berge!

SPASS FÜR JEDEN, OB ANFÄNGER ODER PROFI!

Beste Thermikverhältnisse und die einzigartige Samnauner Bergwelt bieten ausgezeichnete Flugbedingungen.

Mit Klaus (der Chef des Hauses) können Sie „im Flug“ die Höhen aber auch die Tiefen in Modellfliegen und Hangsegeln erleben!

Er bringt Sie auf die in Samnaun zugelassenen Flugplätze, am Che'd Mot und auf dem Hochplateau „Alp Trida Sattel“ (Seilbahn-Bergstation) wo Sie über die einzigartige Samnauner Bergwelt hinweg segeln können. Der Flugplatz „Alp Trida Sattel“ ist mit der Bergbahn leicht erreichbar und bietet auf 2.500 Höhe ausgezeichnete Flugbedingungen.

Modellflugplatz: Kobler Bergwiesen

https://wiki.rc-network.de/wiki/Kobler_Bergwiesen

Allein als je daar in hotel zit.

Modellflugplatz: Fiss – Schönjochl – 2.493 m

Na lift 10 min. lopen.

Windrichtungen	
N, N/O, S/O, S, S/W, N/W	
Länge	47°04'36.3" Nord
Breite	10°35'55.4" Ost
Maar is eigenlijk een zuidhelling.	

Oppassen voor bewolking!

- mit der Seilbahn erreichbar
- Hochplateau auf 2.493 m – steinfreie Start – Landefläche, Konstante Flugmöglichkeiten, ein besonderer Genuss für Hochalpin – und Extremmodellflieger
- bis 4 m Spannweite. Keine Startgebühr!
- herrliches Panorama – Panoramarestaurant in unmittelbarer Nähe
- Ausgangspunkt vieler schöner Wanderungen und Bergtouren

Modellflugplatz: Fiss – Perdatscher Bichl – 1.500 m

Perdatscher Bichl - 1,500 m tot 6m. modellen. Geen startgeld.

Latitude:47.0588, Longitude:10.6229

- In 15 Gehminuten oder 2 Autominuten vom Dorf
- Erreichbar – Richtung Rabuschl
- Keine Startgebühr!
- Schöne, ebene Start – und Landepiste, weit überschaubares Gebiet, keine Bäume, Windrichtung Süd-Ost, Frequenztafel – Ladeakku am Flugplatz, genügend Unterstellplätze für Modelle bei eventuellem Regen, Spannweite der Modelle von 10 cm bis 6 m. Ein Platz, bei dem Anfänger, Fortgeschrittene und Profis sicher gut zu Recht kommen.

Alleen geen helling! Bij Oostenwind kun je met lichte modellen vliegen.

47 03 38 65 N 10 37 27 05 O

Modellflugplatz: Alpinapart Bacher

<https://www.alpinapart-bacher.at/serfaus-fiss-ladis/modellflug/>

Geographische Koordinaten (GPS):

Breite= 47°02'34.0" Nord

Länge= 10°37'19,9" Ost

Dieser Flugplatz ist in Privatbesitz. Fliegen ist nur mit der Genehmigung der Betreiber möglich.

Weitere Informationen:

Familie Bacher, Tel. +43/5476/6787, info@alpinapart-bacher.at

Familie Marent, Tel. +43/5476/6640, fodia@tirol.com

[Verlaat Fiss richting Serfaus.](#)

[Na 700m. linksaf buigen de wegwijzer volgen.](#)

[Na 900m. naar rechts afbuigen.](#)

[Na weer 700m. bereikt men de vliegplaats.](#)

[Normaal gesproken is deze weg voor verkeer gesloten, maar voor Anlieger bewoners vrij.](#)

Bedingungen/Besonderheiten

Auf dem Gelände ist eine kleine Hütte, mit Tisch und Bänken. An der Rückseite der Hütte ist eine Frequenztafel. Das Gelände ist privat gepachtet, wer dort fliegen möchte sollte sich mit den Pächtern Josef Bacher und Günter Marent in Verbindung setzen. Das Gelände ist vor allem den dortigen Hausgästen vorbehalten, diese haben auch Schlüssel zu den begrenzten Parkplätzen.

Hangbeschreibung

Fiss und Serfaus liegen oberhalb des Inntals. Das Serfauser Feld ist ins Tal vorgelagert, so dass der Wind oft auf den Hang steht, obwohl die Wolken und die angesagte Windrichtung vollkommen anders sind. Durch die sonnige Lage bildet sich gute Thermik und der, ab der Kante, steil abfallende Hang sorgt dafür, dass man hoch in die Thermik einsteigt.

Höhe Pilotenstandort über Talgrund: 600 m

Absolute Hanghöhe: 1400 m

Modellflugplatz: Hochzeigerhaus-Piztal-Tirol: 52 min. vanaf Fiss

GPS-Koordinaten:

Länge 47°09'20.5" Nord

Breite 10°46'05.86" Ost

Windrichtungen
SW, W

Hangbeschreibung

Es handelt sich bei dem Hang rund um das Hochzeigerhaus um ein großes Skigebiet, das auch im Sommer mit verschiedenen Liften und Gondelbahnen für Wanderer und Ausflügler erschlossen wird. Die Pisten um den Startplatz sind breit und nicht steil. Geflogen wird in unmittelbarer Nähe zum Hochzeigerhaus (Bergrestaurant) und einige Höhenmeter über der Talstation der Panoramabahn. Der Flugbetrieb ist wohl sehr gering. Der Hang ist nach Auskunft von Einheimischen etwas in Vergessenheit geraten. Zum Startplatz kommt man entweder mit der Gondelbahn. Leider muss man dann einige hundert Meter (bergab) zu Fuß gehen. Das Hochzeigerhaus kann auch von der Talstation der Gondelbahn innerhalb von etwa einer Stunde gemütlichen Wanderns erreicht werden. Die eingeschränkte Erreichbarkeit des Hochzeigerhauses ist der einzige nennenswerte Nachteil und gleichzeitig wohl auch die Erklärung dafür, dass der Hang kaum befliegen wird.

Einige hundert Höhenmeter höher auf dem Sechszeiger starten nach Auskunft von Einheimischen die Gleitschirmflieger ab und zu. Man kann wohl auch als Modellflieger dort fliegen. Das Panorama wird dort noch einmal großartiger sein. Möglicherweise wäre der Sechszeiger mit 2.370 m über NN einer der höchstgelegenen Flugplätze Europas. Auch das Schönjöchl Fiss ist mit ca. 2.450 Meter kaum höher. Dort besteht eine großartige Aussicht auch auf das auf der anderen Seite des Hanges gelegene riesige Ötztal. In jedem Fall bestehen dort oben ebenfalls gute Landebedingungen.

Der Hang um das Hochzeigerhaus ist großartig gelegen, wunderschönes Panorama über den Eingang des Piztals. Es gibt bei Westströmung starke und gleichmäßige Aufwinde im Talsystem des Piztals. Sehr gleichmäßiger Aufwind direkt am Hang. Mit großen Seglern und mit bewährter Technik kann man auch weit weg über dem Piztal kreisen. Bei Ostströmung kämpfen allerdings die am Hang aufsteigende Thermik und der Lee-Wind miteinander. Es kann dann innerhalb weniger Augenblicke zum Saufen kommen. Dann wird man sehr rasch landen, was durch die guten Landebedingungen recht einfach ist.

Logies 2019 & 2023

8-6-2019 - 15-6-2019:

gastehaus Palman 9 zimmer 8 personen

Stuben 284

A 6542 Pfunds

Sleuteladres:

Veronica Lentsch 0043 6509849138

Stuben 284

A 6542 Pfunds